

GT-Systemfertigung:**Ein Lavanttaler Unternehmen „mauert“ mit Holz**

Ganz auf Holz, genauer gesagt auf die Massiv-Holz-Mauer, setzt die GT-Systemfertigung in der grünen Lagune 1 bei Lavamünd. Als jüngstes Kind der GT-Haus Geißelbacher Gruppe geht das Unternehmen einen weiteren Schritt in Richtung Ökologie, mit einer beachtlichen Investition in eine neue Fertigungshalle und eine neue Produktionslinie für die Massiv-Holz-Mauer.

Eröffnet wurde die neue Fertigungsanlage am letzten Freitag, dem 27. Mai. Durch die Investition von 1,8 Mio. Euro entstehen im industriellen Randgebiet von Kärnten zusätzliche Arbeitsplätze. Die GT-Systemfertigung hat mit dem Bau dieser Fertigungsanlage für Massiv-Holz-Mauer-Elemente die Möglichkeit geschaffen, energieeffiziente Systeme mit natürlichem, klimaregulierendem Wohlfühlklima kostengünstig und mit höchstmöglichem Qualitätsstandard zu fertigen.

Kurze Montagezeit

Der nachwachsende Rohstoff Holz wird als Brettware, ganz ohne Leim und ohne Chemie, nur mit Aluminiumrillenstiften zu massiven Bauteilen verbunden, aus denen dann in weiterer Folge „aktive“ Häuser werden. Durch die neue Produktionslinie entstehen auf diese Weise computergesteuert millimetergenau gefertigte und bereits abgebundene Wandteile inklusive ausgeschnittener Tür- und Fensteröffnungen sowie, falls gewünscht und bereits bekannt, sämtliche Ausfräsungen für Elektro- und Sanitärinstallationen bereits in der Vorfertigung. Die einzelnen Massiv-Holz-Mauern werden dann auf der Baustelle nur mehr miteinander verbunden und ergeben als Ganzes ein massives Gebäude aus Holz, welches sowohl durch „aktives“ und behagliches Wohlfühlklima, als auch durch eine deutlich bessere Ökobilanz in Herstellung, Unterhalt und letztendlich auch in der Entsorgung, besticht. Die

hohe Wärmespeicherfähigkeit der Massiv-Holz-Mauer und ein natürlicher Feuchtigkeitsausgleich schaffen eine gesunde und behagliche Wohnatmosphäre.

Die positiven Eigenschaften der Massiv-Holz-Mauer und die relativ kurze Planungs- und Montagezeit führen derzeit zu einer sehr guten Auftragslage und dementsprechenden Lieferzeiten.

Umdenken

Dieses „aktive“ Bausystem wird in Österreich und Slowenien bis an die Adria auch von regionalen Holzbaubetrieben angeboten, welche als Premium-Partner der GT-Systemfertigung die Massiv-Holz-Mauer verbauen.

Ganz besonders freut die Firmenleitung, dass sowohl in Österreich, als auch im benachbarten Slowenien ein Umdenken bei ausgeschriebenen Projekten zu erkennen ist, und beispielsweise die ersten Kindergärten bereits „leimfrei“ ausgeschrieben sind.

Wichtig und unterstützend für den weiteren Erfolg als österreichisches Unternehmen, wäre in weiterer Folge auch ein Umdenken bei den Rahmenbedingungen für Förderungen von Bauten, welche dem Umstand der ökologischen Nachhaltigkeit besonders entsprechen.

Hier werden in Zukunft die zuständigen Stellen besonders gefordert sein, damit diese ökologische und nachhaltige Bauweise auch in Bezug auf Wohnbauförderungen den Stellenwert bekommt, der ihr gebührt.

GT-MassivHolzMauer**1. Massiv**

- massive, starke Wände
- hoher Wärmespeicher
- formstabil
- hohe Qualität

2. Ökologisch

- nachwachsender Rohstoff
- ohne Leim, ohne Chemie
- problemloser Rückbau

3. Gesund und behaglich

- schützt vor Mobilfunkstrahlung
- behagliches Raumklima
- wirkt klimaregulierend

4. Schnell

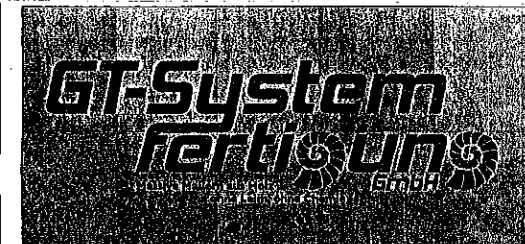
- millimetergenau gefertigte Elemente
- kurze Montagezeit
- sofort trockenes, behagliches Wohnen

5. Ökonomisch

- geringere Kosten durch kurze Montagezeit
- langlebig und wertbeständig
- gutes Preis-/Leistungsverhältnis
- anpassungsfähig

6. Freies Bauen

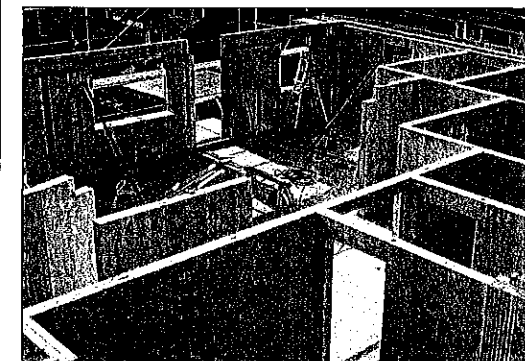
- kein Raster
- freie Grundrisse
- beliebige Wandgeometrie



In der grünen Lagune 1
9473 Lavamünd

Tel.: +43 (0)4357 28933

office@gt-haus.at | www.gt-haus.at



Die Montagezeit vom Rohbausatz...



bis zum fertigen Haus ist sehr kurz.

